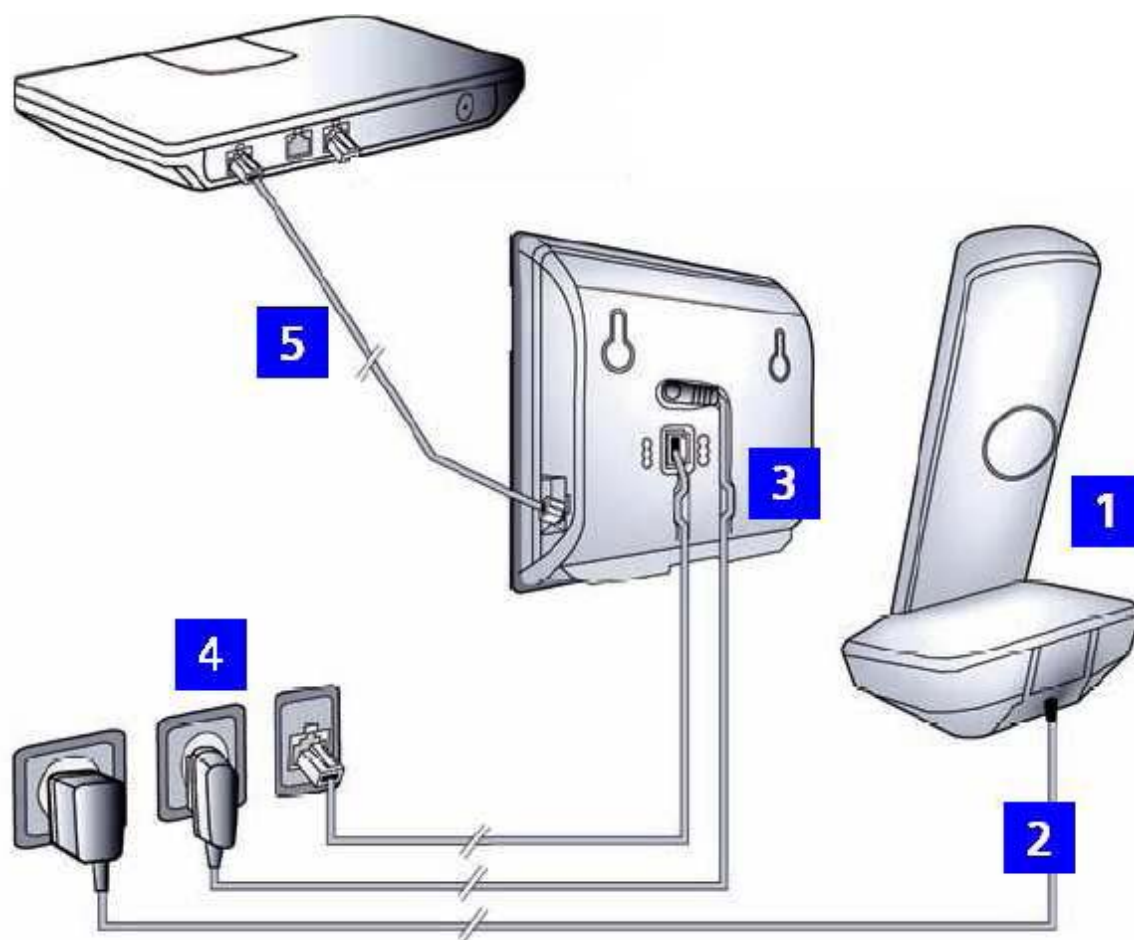




Gigaset A580 IP



- 1 Preparar o aparelho: inserir as baterias
- 2 Conectar a base de carregamento à fonte de alimentação e carregar as baterias.
- 3 Conectar o cabo do telefone e o cabo de força à estação rádio base
- 4 Conectar a estação rádio base à rede fixa (opcional) e à fonte de alimentação
- 5 Para conectar a estação rádio base à Internet, primeiro conecte a base ao roteador (conexão através de roteador e modem ou através de roteador com modem integrado)

Obs: O Gigaset A580 IP oferece duas opções de configuração, através do display do aparelho telefônico, ou acessando browser em seu computador, podendo ser verificado a partir da pagina 6 deste manual.



Após efetuar todas as conexões, siga as instruções abaixo para efetuar as conexões e configurar seu equipamento através do display do aparelho telefônico:

1º PASSO

Com o monofone em mãos você verá uma mensagem no display informando “Iniciar assist. conexão VoIP?”, então clique na opção “Sim”:



2º PASSO

Digite o PIN do sistema, caso você não tenha alterado o PIN padrão do aparelho telefônico será “0000” (4 vezes zero) e clique na opção “OK”:





3º PASSO

Com esta informação no display clique na opção “**Sim**” para iniciar a seleção de provedor:



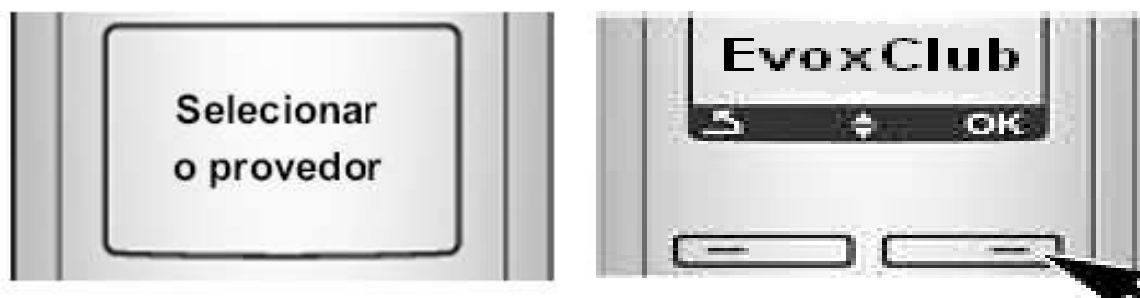
4º PASSO

Selecione o país “**Brasil**” utilizando a tecla de seleção no meio do monofone. Depois clique em “**OK**”:



5º PASSO

Selecione provedor “**Vono**” utilizando a tecla de seleção no meio do monofone. Depois clique em “**OK**”:





6º PASSO

Digite o **PIN EvoxClub** que você criou e logo após clique em OK:



7º PASSO

Repita o **PIN EvoxClub** que você criou e logo após clique em OK



8º PASSO

Digite o seu **PIN ou Senha do PIN EvoxClub**.





9º PASSO

Caso a configuração esteja totalmente correta, seu aparelho mostrará no display a informação “INT 1” no estado inativo.



Pronto, seu equipamento foi configurado através do display do aparelho telefônico, e está pronto para realizar chamadas.

Após efetuar todas as conexões, siga as instruções abaixo para efetuar as conexões e configurar seu equipamento através do display do aparelho telefônico:

1º PASSO

Aperte o botão localizado na parte frontal da base do seu Gigaset A580 IP, ele vai informar o endereço IP no display do aparelho telefônico.

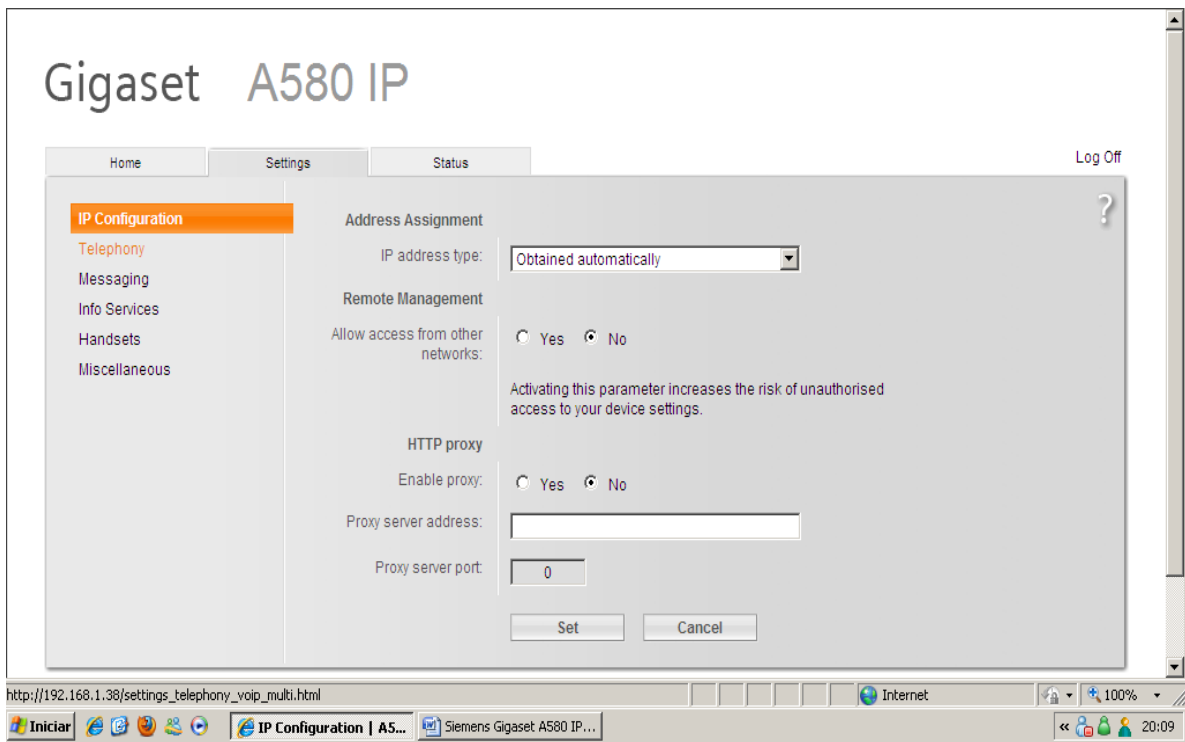
No seu web browser digite o endereço IP obtido na barra de endereço de internet, em seguida selecione o idioma e informe o PIN (PIN padrão: 0000) para acessar a configuração.





2º PASSO

Acesse a opção **settings** e em seguida o menu **telephony**.



3º PASSO

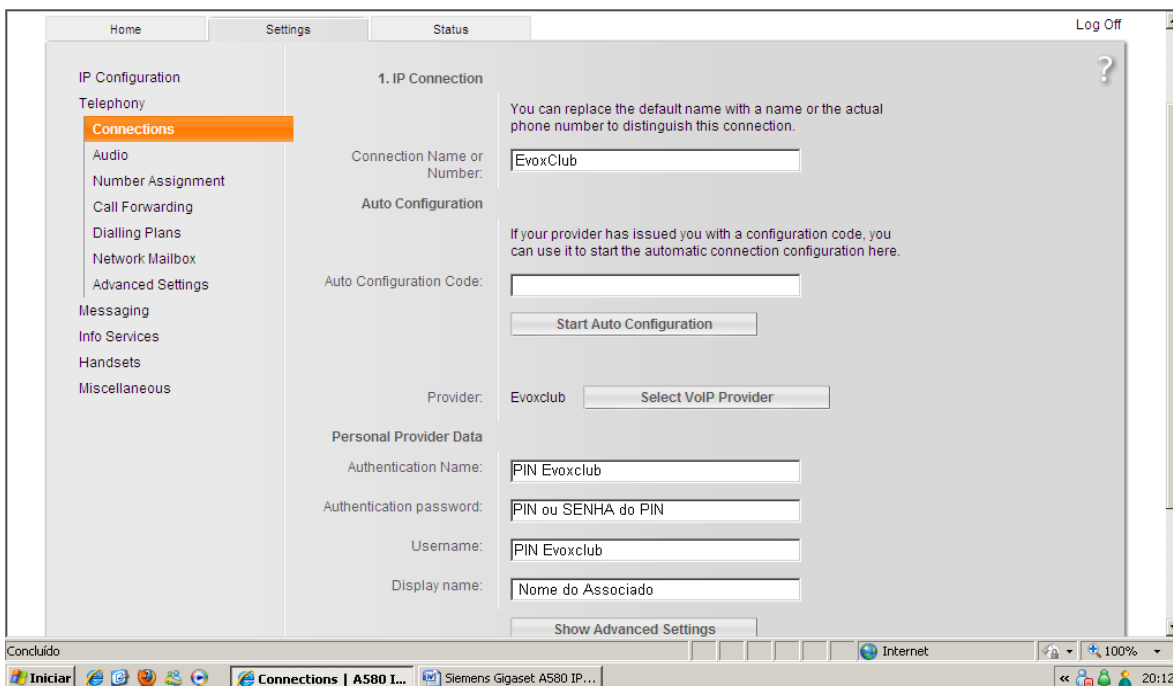
Agora acesse o menu **Connections** onde poderá configurar seu Provedor VoIP EvoXClub. Na 1ª opção de servidor VoIP, clique em **Edit**.



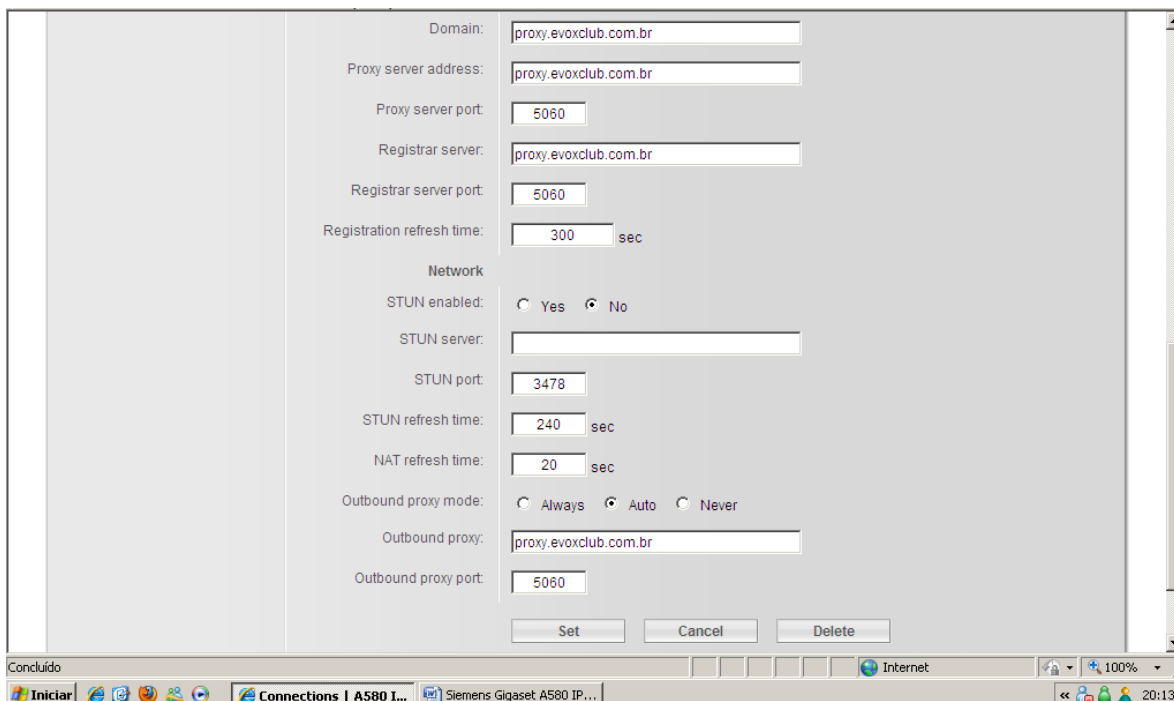


4º PASSO

Após clicar em **Edit**, a seguinte tela abrirá, configure conforme a imagem:



Agora clique em **Show Advanced Settings**, e configure conforme a imagem:



Clique sobre o botão **SET** para salvar as configurações.

Pronto, seu equipamento foi configurado através do browser de internet de seu computador, e está pronto para realizar chamadas.