



SPEEDSTREAM 3610



Aparelho telefônico



Computador

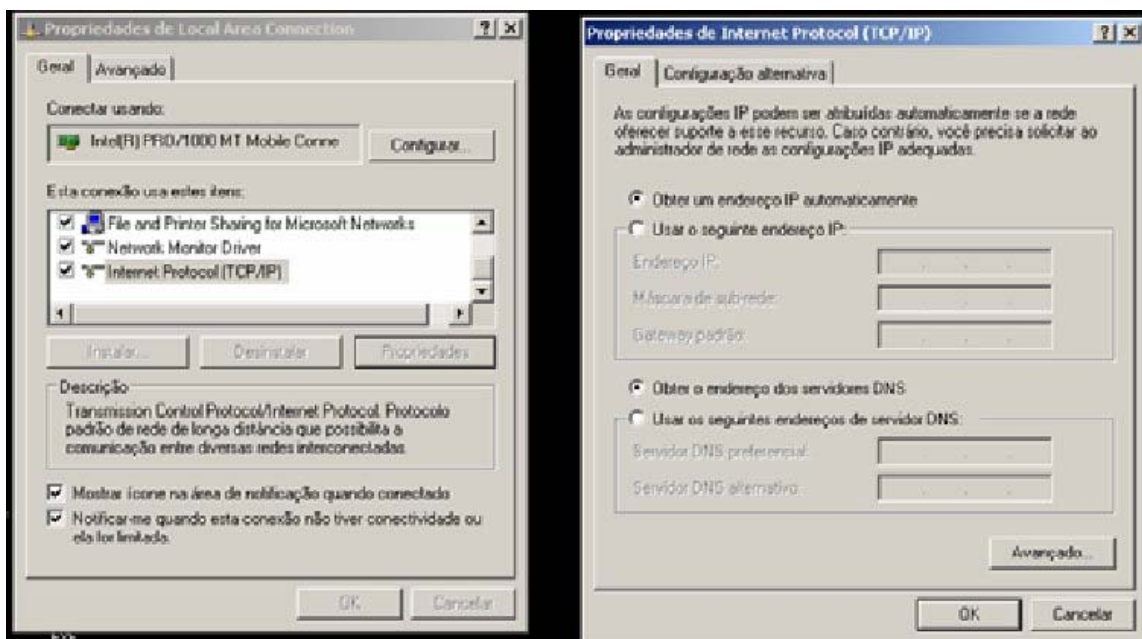


Acesso banda larga



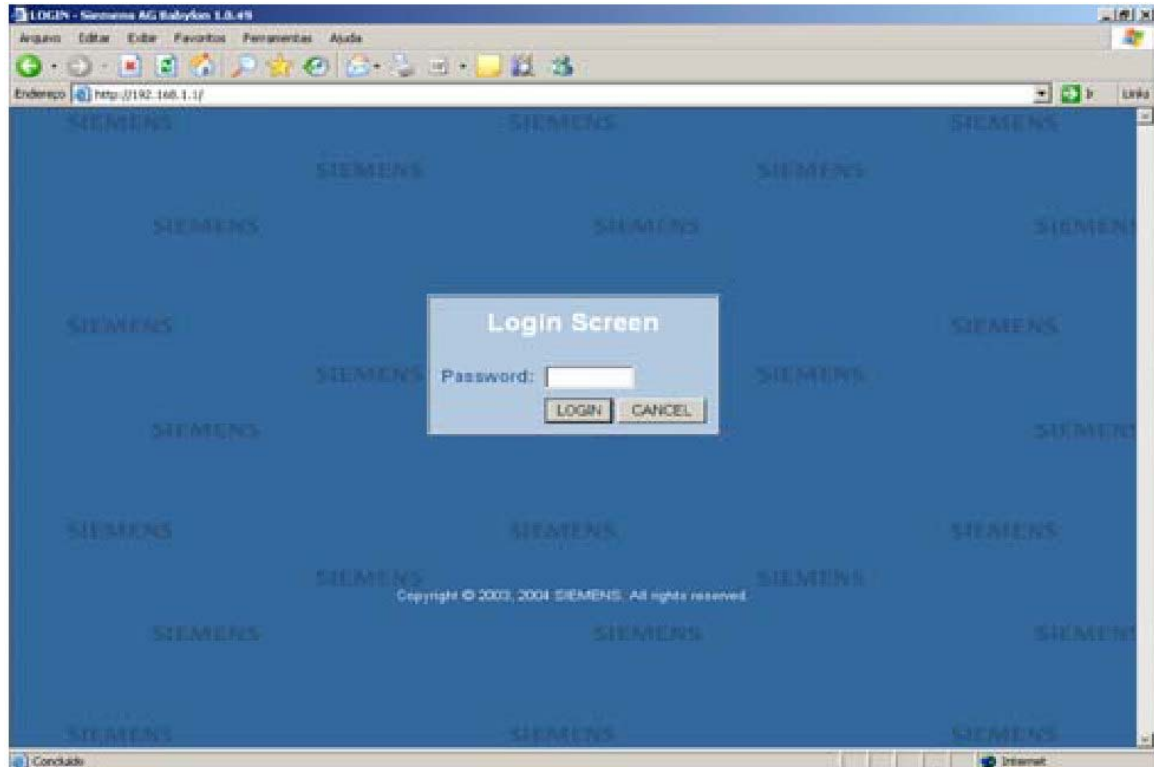
Após essa configuração, siga os passos abaixo para poder acessar o seu ATA através do seu computador:

- Entre no Menu Iniciar> Configurações> Conexões de Rede
- Selecione Conexão de Rede Local e clique em Propriedades
- Agora selecione Protocolo Internet (TCP/IP) e clique em Propriedades
- Selecione as opções “Obter um endereço IP automaticamente” e “Obter o endereço dos servidores DNS”





Realizando os passos acima, abra uma Internet Explorer e digite o endereço 192.168.1.1 (segundo a figura abaixo):



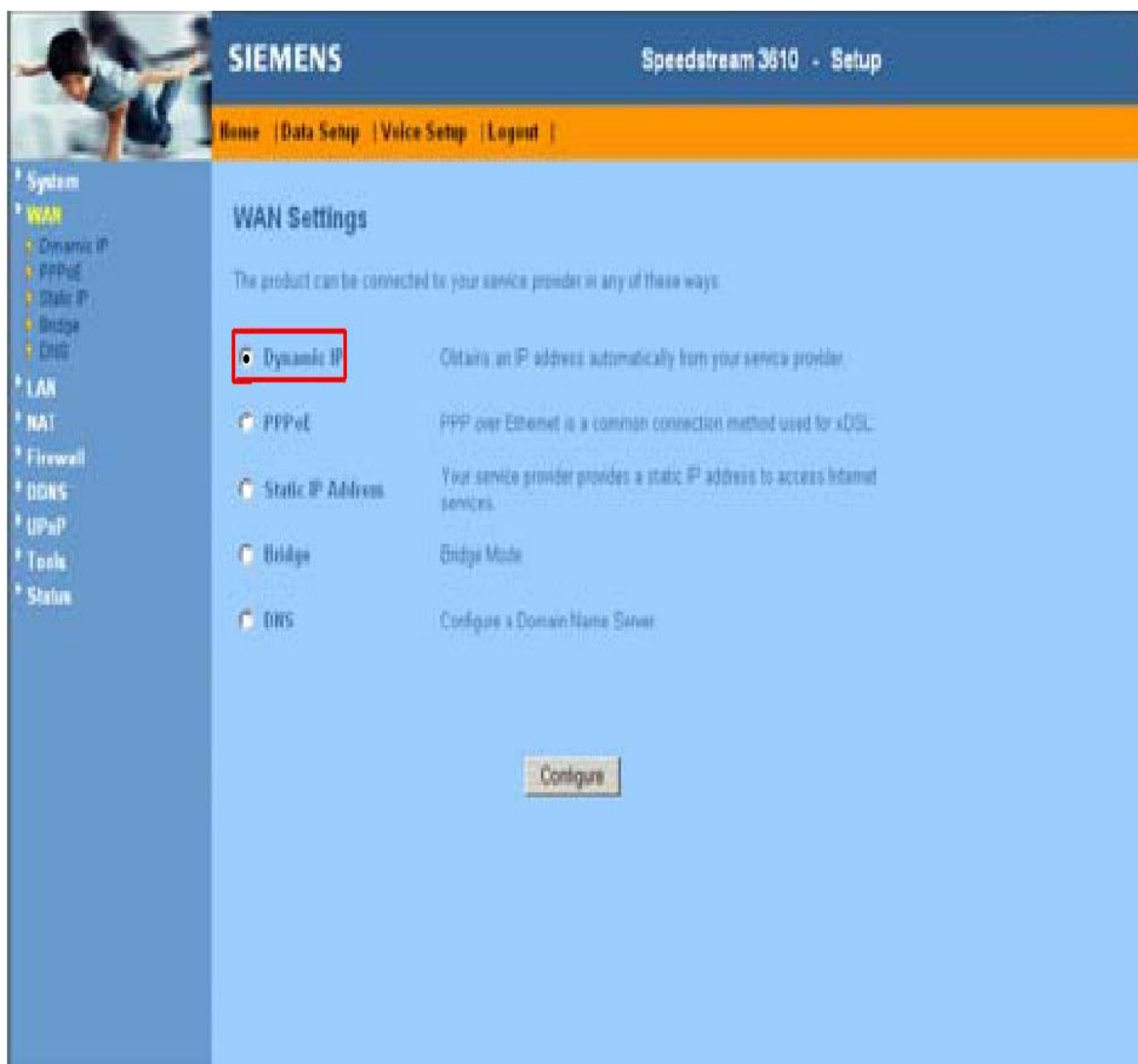
Agora clique em **Login** sem digitar a senha pedida para acessar as configurações. Ao clicar em **Login**, você visualizará a seguinte tela:





1. Configurando o ATA para acesso a Internet

Para configurar o acesso a internet do seu ATA, clique em Data Setup e logo após em WAN e aparecerá a seguinte tela:



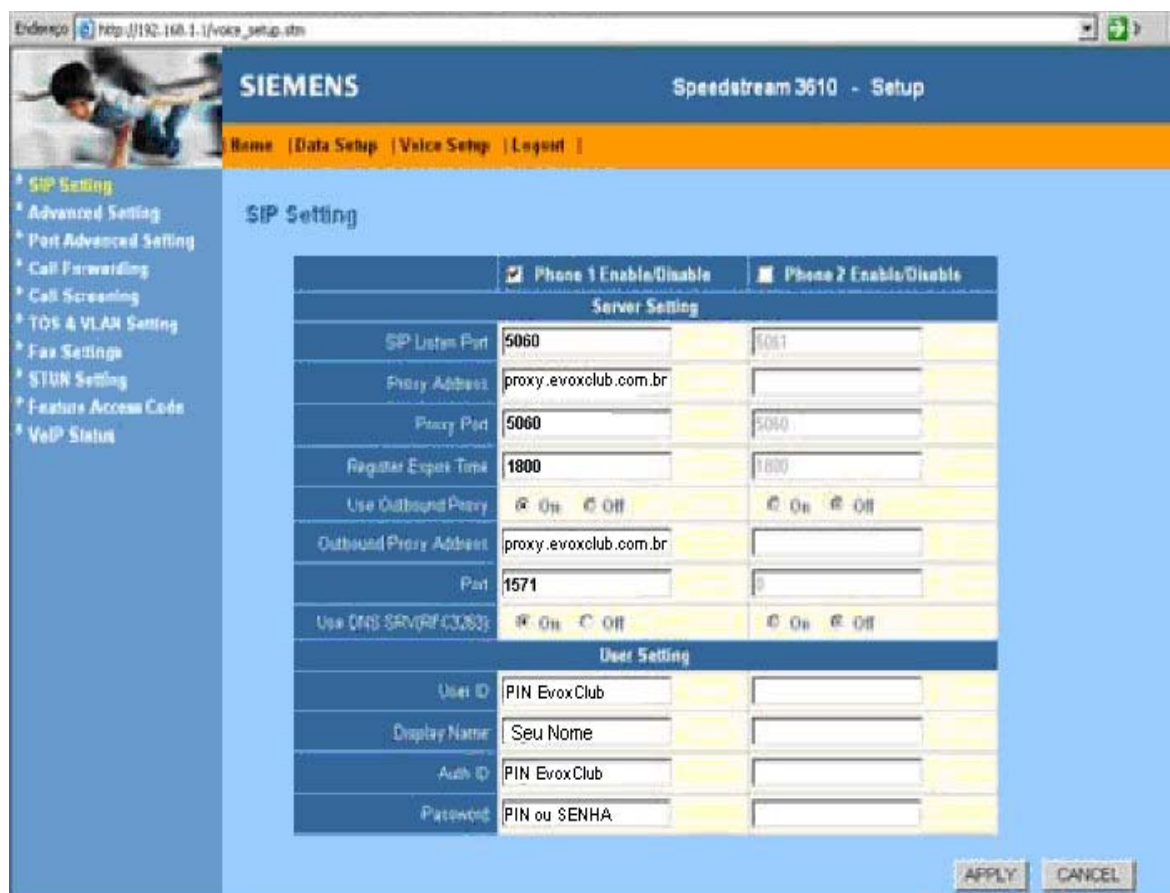
Nesta tela, você configurará o padrão da sua internet no ATA para que o mesmo receba o sinal de internet corretamente. Caso o LED “**Internet**” não acenda ou fique piscando, refaça as configurações pedidas nos passos acima.

Você poderá testar analisando se o seu computador está acessando a internet corretamente. O padrão é **Dynamic IP**.



2. Configuração da conta VoIP

Clique em **Voice Setup** e logo após em **SIP Setting** e configure conforme a figura abaixo:



Clique em **APPLY**;

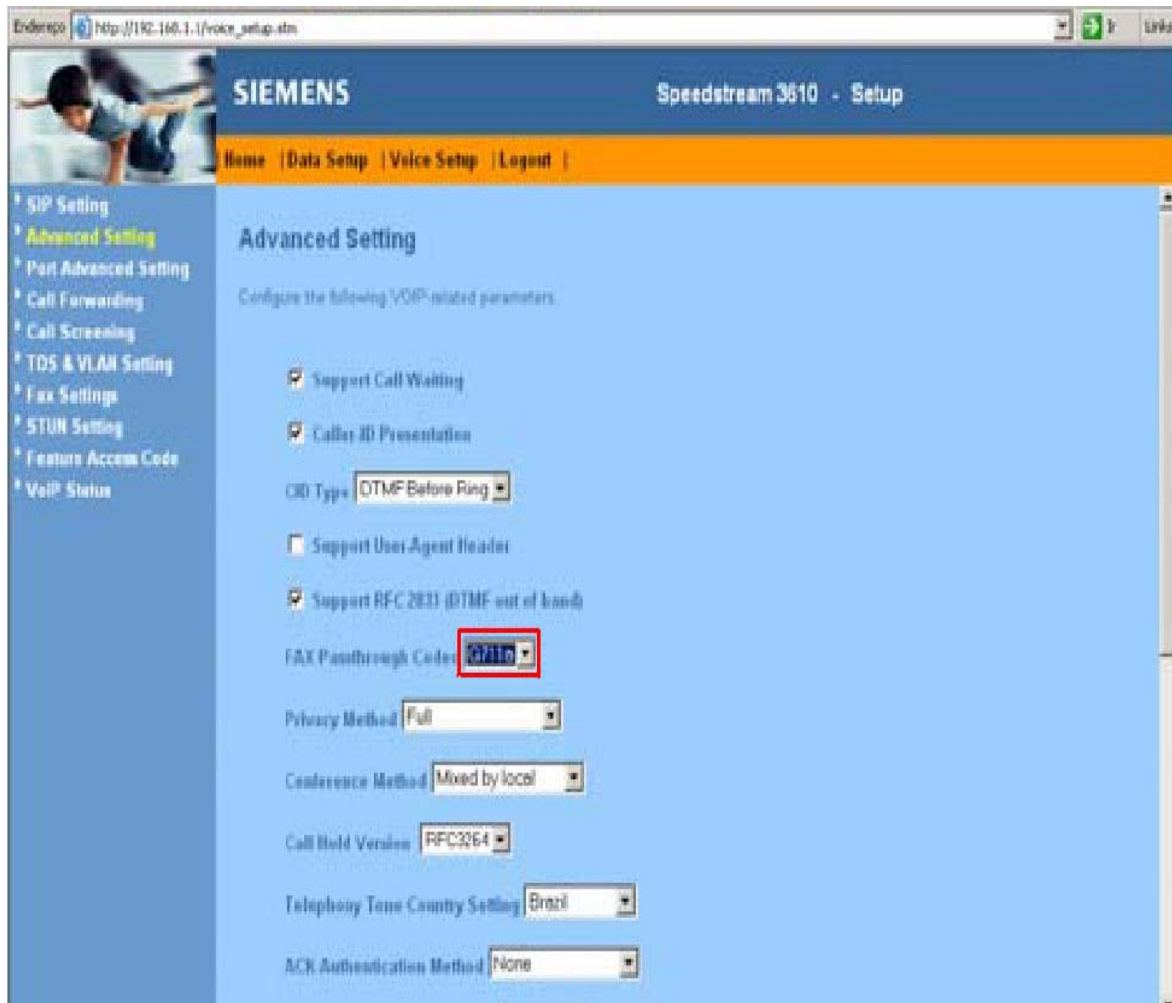
Se os dados entrados estiverem corretos, o LED **“VOIP”** deverá acender em verde indicando que a autenticação do seu PIN foi realizado com sucesso. Tire o telefone do gancho e verifique se há tom de discar.

Caso o LED **“VOIP”** não acenda ou fique piscando, refaça as configurações da sua conta com seu PIN EvoxClub.



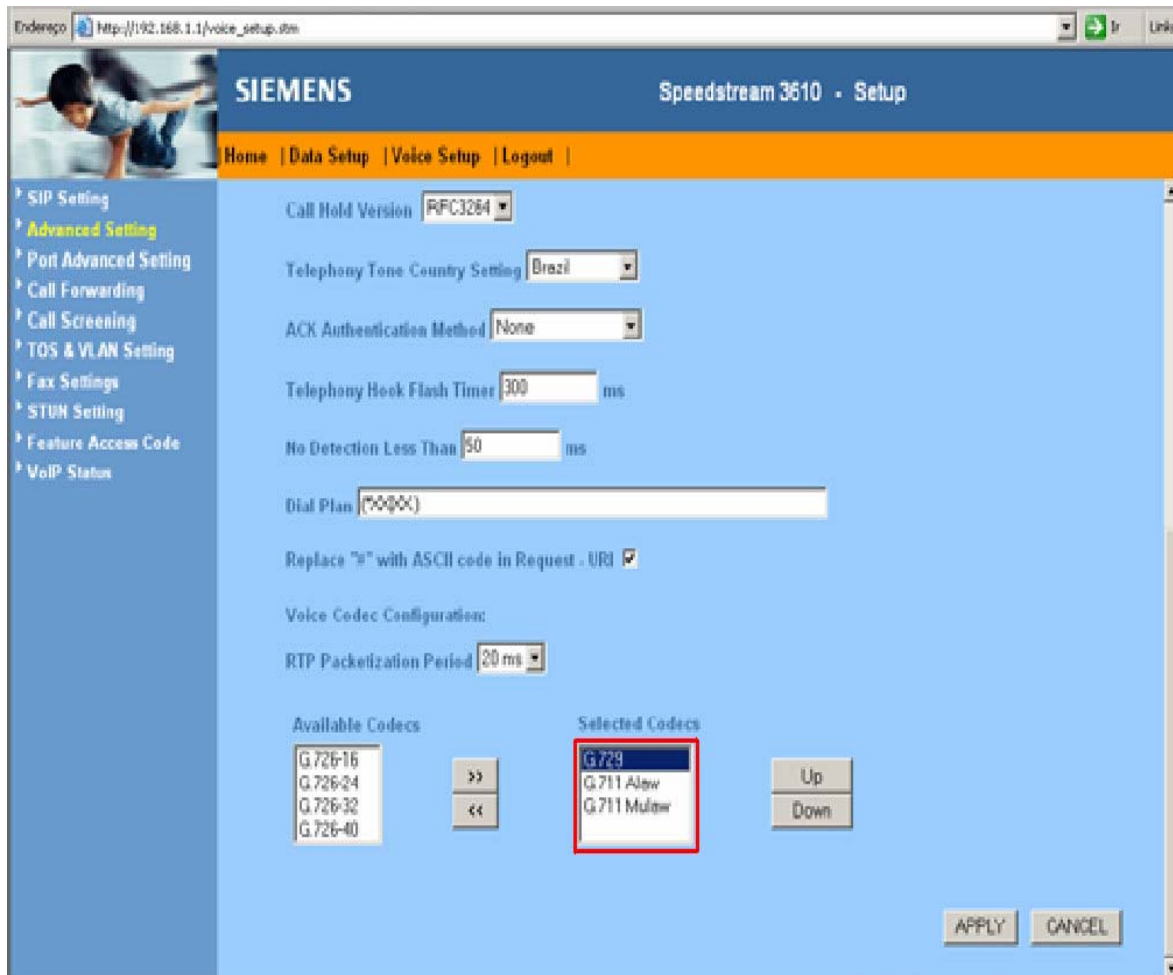
3. Configurações Avançadas da porta de voz

- Clique em “**Advanced Setting**”
- No campo “**Fax Passthrough Codec**” selecione “**G.711a**”
- No campo “**Telephone Tone Country Setting**” selecione “**Brazil**”





- No campo “**Selected Codecs**” altere a ordem para **G.729a**, **G.711a**, **G.771u**
- Clicando nos botões “**UP**” e “**Down**”
- Clique no botão “**APPLY**” para salvar a configuração



Clique em APPLY e logo após realize um teste. Caso não esteja funcionando, sugerimos uma revisão do manual de configuração.