



Taitell ATA 102s

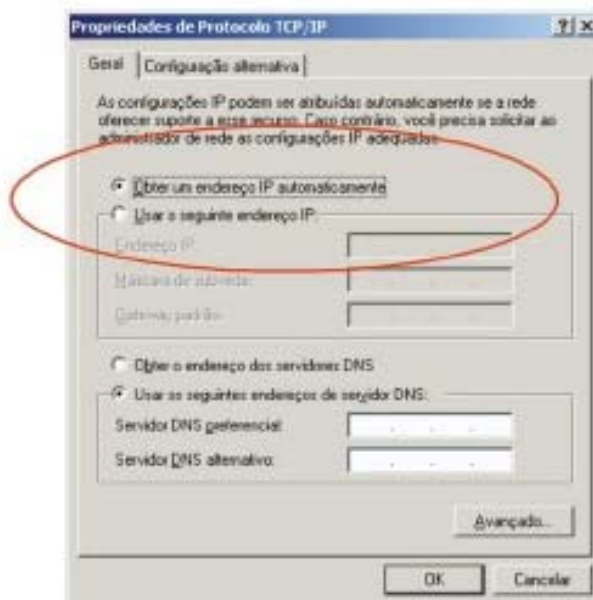
1. Acessando o ATA:

Conectar um cabo de rede na porta LAN do ATA à placa de rede do PC que será utilizado para a configuração.



No Windows:

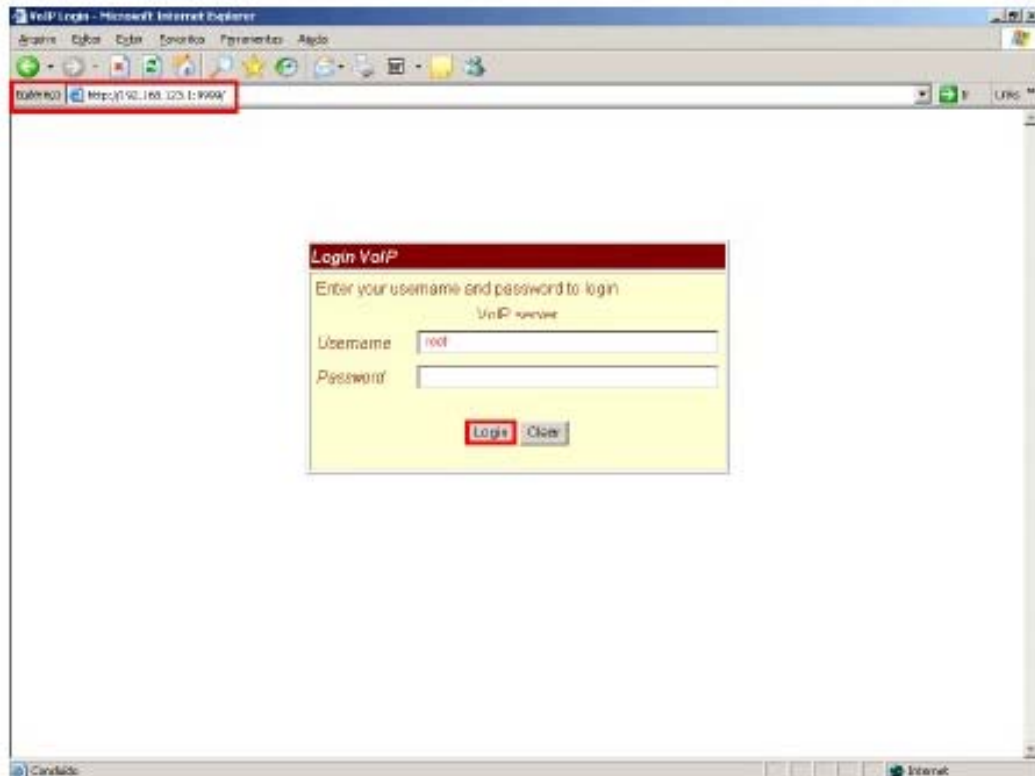
- Entre em Painel de Controle - Configurações de Rede
- Clique com o botão direito do mouse no ícone de Conexão Local e acesse Propriedades
- Clique na guia Protocolo TCP/IP e clique no botão Propriedades.
- Deixar a placa de rede do micro na opção: "Obter um endereço IP automaticamente".
- Clique em Ok





- Abra o navegador (Internet Explorer) e digitar na barra de endereço o IP:

Ex: <http://192.168.123.1:9999>



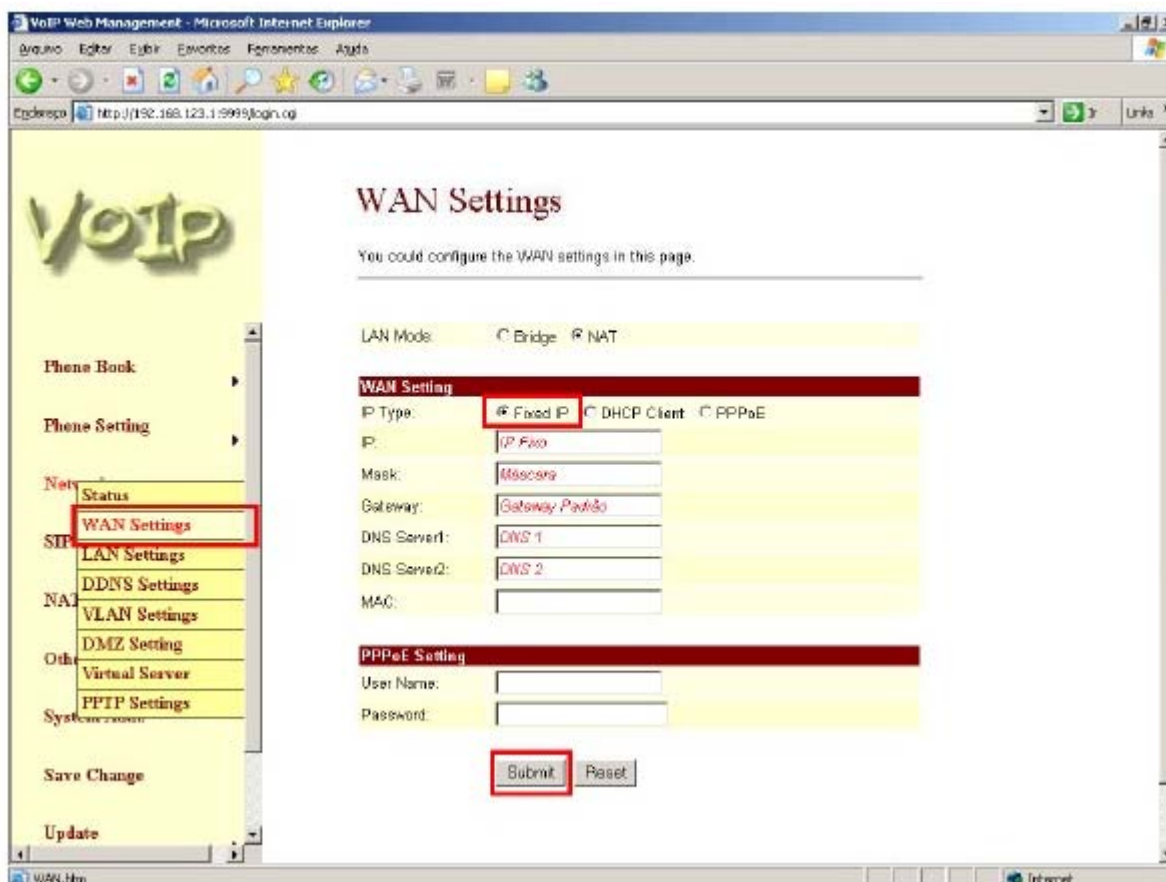
- O usuário é **root** e a senha é em branco



2. Configurando IP no ATA 102

Existem três tipos de configuração de IP: IP Fixo, PPPOE (Provedor de Banda Larga) e DHCP (Buscar IP automaticamente).

- Para configurar o equipamento com IP Fixo, entre no Menu Network, WAN Settings:
- Marque a opção Fixed IP;
- Defina o IP, Máscara e Gateway Padrão em seus respectivos campos (como mostra a
- figura abaixo);
- Clique em Submit.

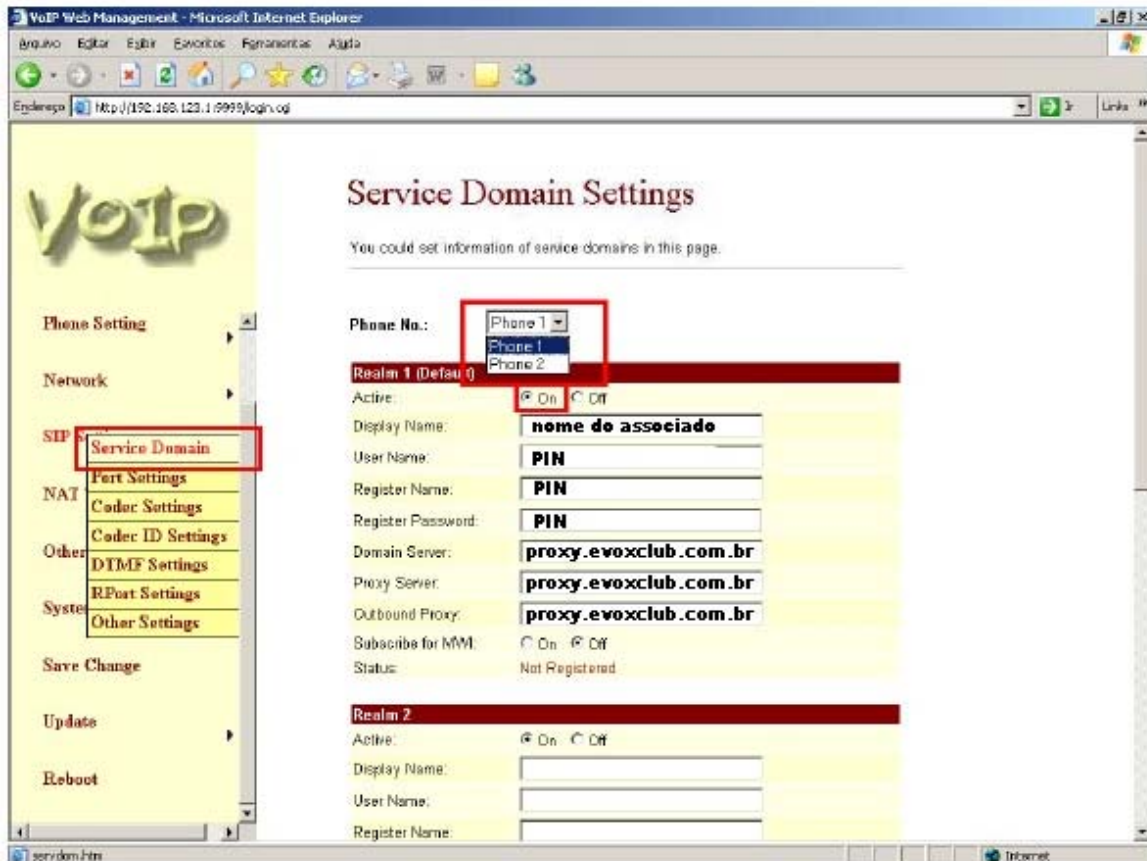




3. Configurando seu ATA 102.

Acesse o menu SIP Settings, Service Domain.

Escolha a porta onde será configurada o PIN e coloque as informações da conta de acordo com a figura abaixo.

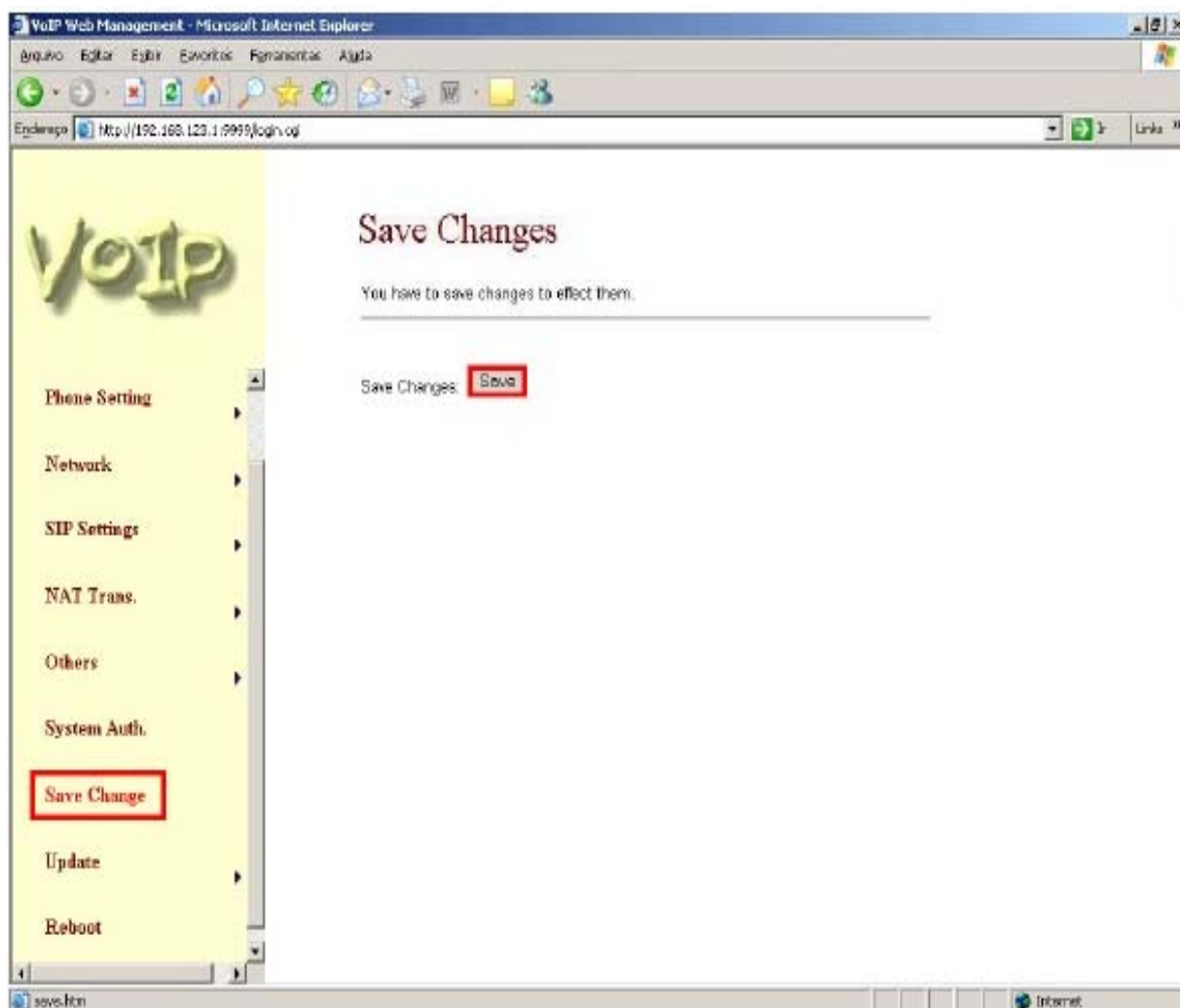




4. Salvando o ATA 102.

Clique no Menu Save Changes;

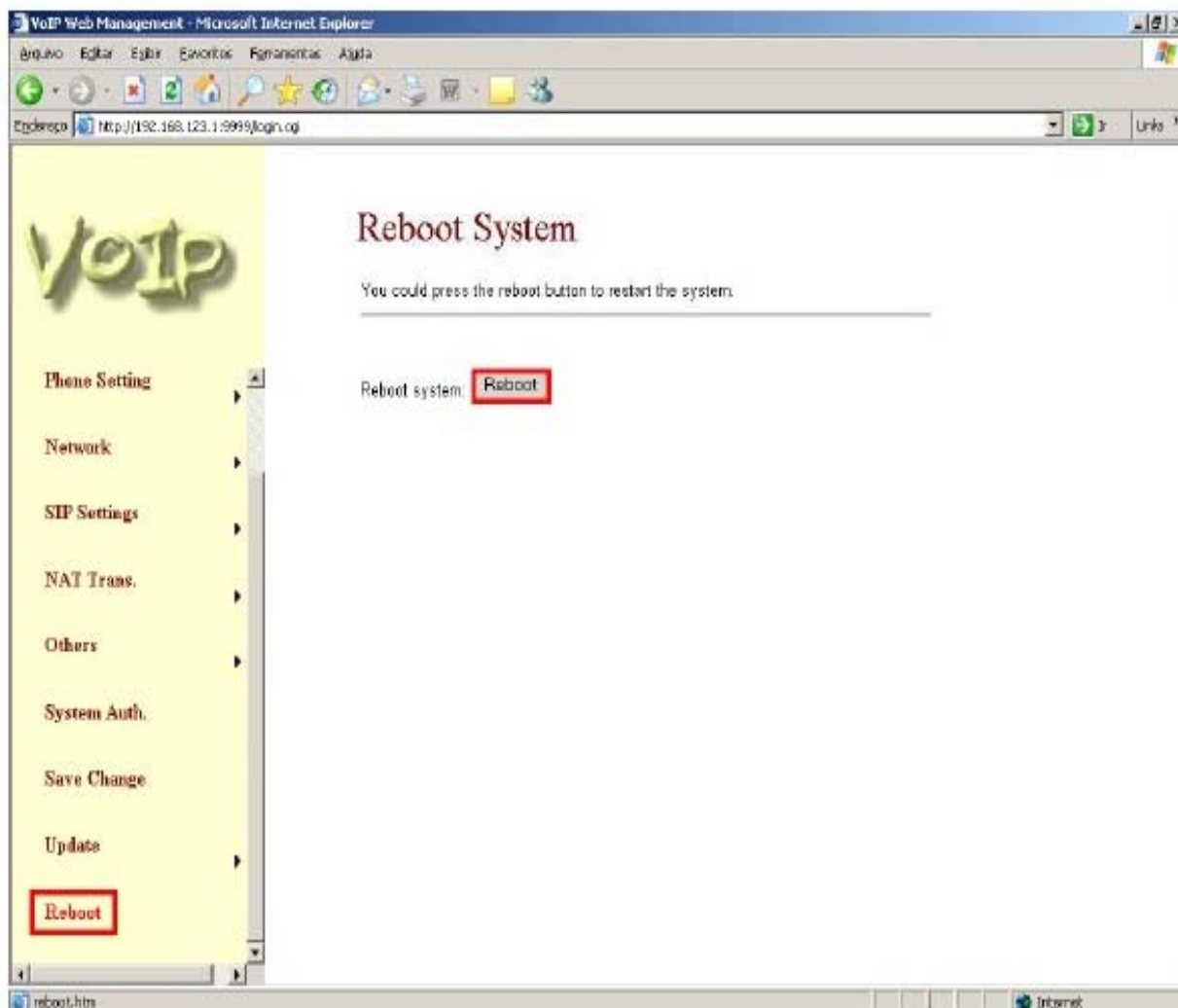
Clique no botão Save;





5. Reiniciando o ATA 102.

Clique no botão Reboot;



Pronto! Agora seu ATA 102 já está pronto para ser utilizado.